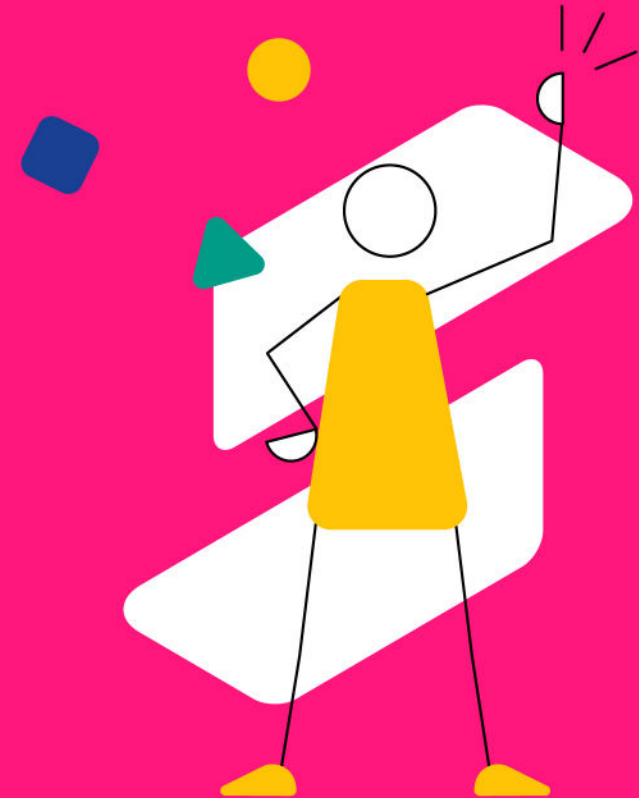


Bonjour !

Rapport d'activité et de performance sociales et environnementales 2024



Éditorial

« SYXPERIANE accompagne durablement ses clients dans leur projet de transformation. Notre mission est de faire de chaque projet de transformation digitale, d'abord une transformation humaine.

Cette mission, au cœur de l'ADN de SYXPERIANE, traduit notre engagement et notre mobilisation dans le capital humain et donc, dans les enjeux de chacun des piliers du Pacte Mondial.

Avec toutes les équipes, nous confirmons notre soutien envers les dix principes du Pacte mondial des Nations Unies dans les domaines des droits de l'Homme, du travail, de l'environnement et de la lutte contre la corruption.

A travers cette communication annuelle nous décrivons les actions pratiques que nous avons mises en œuvre pour améliorer constamment l'intégration du Pacte mondial et de ses principes à la stratégie, à la culture, aux opérations quotidiennes de SYXPERIANE et celles que nous souhaitons promouvoir sur l'année à venir.

Nous nous engageons également à partager ces informations avec nos parties prenantes par le biais de nos principaux canaux de communication. »



Laurent Fleury
Fondateur et Directeur Général

Sommaire

- SYXPERIANE en bref
- Notre vision
- Nos engagements
- Droits de l'Homme
- Normes du travail
- Environnement
- Lutte anti-corruption
- Indicateurs globaux



SYXPERIANE en bref

Créée en 2007
par Laurent Fleury et
Geoffroy Lacour

215 collaborateurs
en France

5 partenariats proches
Cegid, Divalto, MyReport,
Lucca et Silae

26,5 millions d'euros
de chiffre d'affaires
(exercice 2023-2024)



Nous mettons en œuvre les systèmes d'informations qui protègent les organisations et renforcent leur singularité

Notre vision

Un système d'information n'a aucun sens si on oublie les hommes et les femmes qui l'utilisent.

Pourtant les projets de transformation numérique ne suscitent pas toujours leur adhésion. Pire, ils peuvent occasionner des burn-out, démissions et conflits.

Nous souhaitons changer cela.

Nous sommes le partenaire de toutes les organisations qui veulent se moderniser en s'appuyant sur leurs équipes.

Concrètement, nous travaillons main dans la main avec les décideurs et les utilisateurs pour affiner le projet, décrire les processus, paramétrer la solution et former à son utilisation. Bien après la mise en production, nous continuons d'apporter nos conseils pour préserver la vie et la simplicité de votre SI.

Le digital est au service du réel.

**Servons-nous en pour façonner le monde dont nous rêvons :
un monde plus simple et plus sympa.**



Nos engagements



La certification qualité a été délivrée au titre des actions de formation.



Droits de l'Homme

Soutenir un monde plus simple et plus sympa pour tous



Droits de l'Homme

Inclusion et diversité

Tous les ans

Les collaborateurs sont sensibilisés à différents thèmes sociaux à travers des animations (conférence, challenge...)

Sur 2023-2024, les équipes ont pris part à un challenge sportif lors de la semaine des jeux olympiques avec à la clé, un don de SYXPERIANE pour soutenir l'association *Pas comme les autres*



94/100

L'index égalité Femme/Homme traduit une politique d'égalité salariale à la fois inflexible et naturelle.

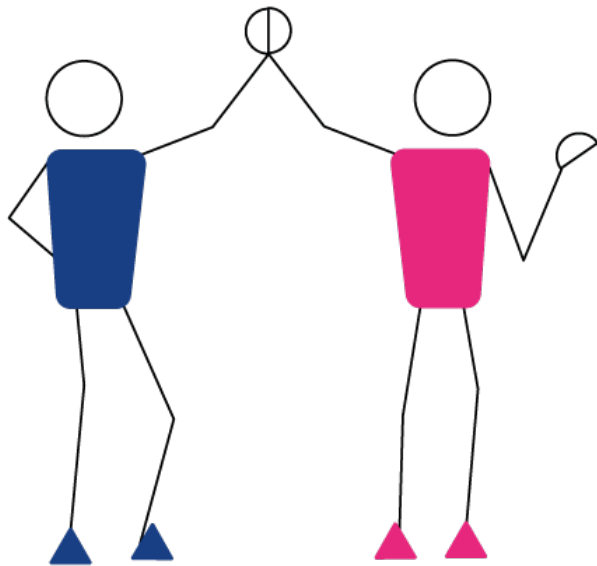
En matière d'égalité, la difficulté de SYXPERIANE réside principalement dans la difficulté à recruter des femmes sur les activités IT et Hébergement, faute de candidates.

Adaptation

Le recours au mi-temps thérapeutique a été accepté à chaque fois que des besoins ont été émis par des collaborateurs, soit à 5 reprises sur l'exercice.

Le télétravail temporaire pour difficultés à se déplacer a également été accepté à chaque demande.

Ces mesures ont permis à 7 collaborateurs de conserver le contact avec le monde professionnel à des moments clés de leur vie.



« Chez SYXPERIANE, le premier critère à l'embauche est l'état d'esprit. Et ça se voit.»



Johann Legault,
Directeur des Ressources Humaines

Droits de l'Homme

Engagement associatif

Cafés Joyeux

Pour toutes les agences, du café et de thé en provenance des Cafés Joyeux, qui contribue à l'inclusion professionnelle de personnes en situation de handicap mental et cognitif



ATELIERS DU BOCAGE

Partenariat avec les Ateliers du bocage, coopérative d'utilité sociale et environnementale qui promeut la réinsertion professionnelle et le réemploi de matériel informatique et téléphonique



ELISE

4 agences à ce jour collaborent avec le réseau ELISE qui se donne une double mission : participer activement à la protection de l'environnement tout en créant des emplois locaux et durables pour des personnes en difficulté



2024-2025

Identifier et déployer des dispositifs de sensibilisation qui trouveront encore plus écho chez les collaborateurs

Continuer de sensibiliser les collaborateurs aux thématiques de l'inclusion et la diversité

Renforcer le partenariat avec les Ateliers du bocage

Normes du travail

Assurer un cadre de travail
sécurisant et épanouissant

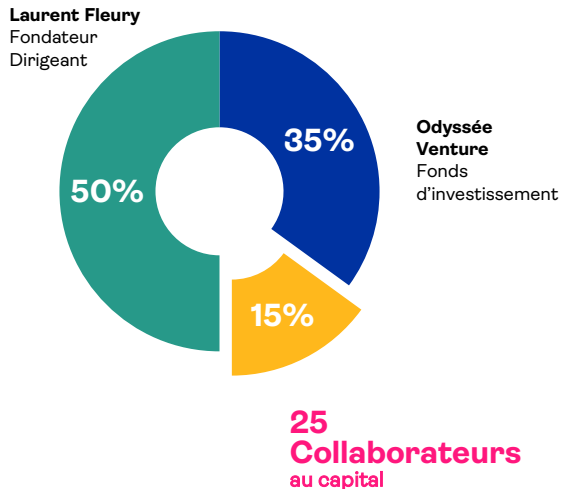


Normes du travail

Réciprocité

Capital

10 managers sont montés au capital de la société en 2018, puis 15 de plus en 2022



Politique d'intéressement

La prime d'intéressement est répartie de manière égalitaire entre tous les collaborateurs des deux entités

Représentation du personnel

Le groupe est représenté par un CSE unique à une Unité Economique et Sociale depuis l'exercice 2023-2024

Le CSE et la Direction de l'entreprise poursuivent un travail d'harmonisation sociale.

Distribution de primes

Sur l'exercice 2023-2024, une prime de partage de valeur a été distribuée au sein des deux entités

Des primes de performance individuelle ont également été distribuées

Normes du travail

Réciprocité

Exercice 2022-2023

15%

TURNOVER

100%

DES COLLABORATEURS ONT BÉNÉFICIÉ D'UNE PRIME DE PARTAGE DE LA VALEUR

14

ALTERNANTS

Exercice 2023-2024

12%

TURNOVER

100%

DES COLLABORATEURS ONT BÉNÉFICIÉ D'UNE PRIME DE PARTAGE DE LA VALEUR

12

ALTERNANTS

Normes du travail

Sécurité, santé & bien-être

Chartes du télétravail & des astreintes

Aucun accident du travail, ni maladie professionnelle

1 à 2 personnes ont suivi la formation Sauveteur Secouriste au Travail dans chaque agence

L'aménagement des locaux est au cœur des préoccupations afin de proposer un environnement de travail sain et agréable

Changements de locaux pour Villeneuve d'Ascq et agrandissement à Paris pour un environnement plus agréable

Management

Un entretien managérial annuel

Un entretien professionnel annuel

Une organisation par BU pour accompagner la montée en compétences

Une politique de formations et de certifications par BU

Faire de la politique de certification un pilier de notre expertise pour chacune des BU

Dialogue social

Un baromètre social mensuel

Des sondages internes fréquents

1 référent « harcèlement »

Démarche pour faciliter l'accès à l'information en interne via des outils collaboratifs innovants

Une réunion mensuelle permet aux collaborateurs d'avoir un visu actualisé sur la santé financière et les actualités de SYXPERIANE

Mise en place d'une UES : représentation du personnel unique.

Poursuite des travaux d'harmonisation avec le CSE

Formation

Une quinzaine de collaborateurs formés pour développer leur impact à l'oral suivant un format original basé sur le théâtre d'improvisation

Un campus interne, animé par nos consultants seniors, experts et chefs de projet, créé afin de favoriser l'intégration des nouveaux collaborateurs sur une durée de deux ans



« Le campus interne est une solution qui nous permet d'être accompagnés par les consultants expérimentés lors de notre montée en compétence. C'est un suivi personnalisé et régulier, qui nous permet de nous sentir valorisés et entourés pendant les premières années chez SYXPERIANE.»



Gwendal Vanlande,
Consultant

Environnement

Un futur un peu plus simple et sympa
grâce aux changements d'aujourd'hui



Environnement

Mieux consommer

Électricité verte partout où l'on peut le faire

Les "Joyeux Recycleurs" pour recycler nos déchets ainsi que le "groupe ELISE"

Moins de papier avec la dématérialisation des bulletins de paie et tâches administratives

2 bâtiments éco-responsables pour nos data center

Fourniture de tasses ou gourdes pour les boissons

Arrêt des fontaines à eau

Partenariat en cours avec l'Atelier du bocage pour la collecte d'ordinateurs, cartouches d'encre, téléphones

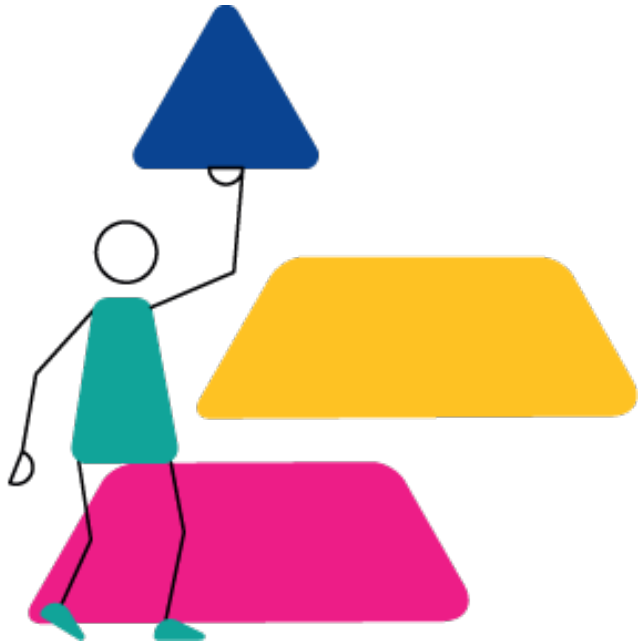


Mieux bouger

Recours important au télétravail

Abonnements de train remboursés

Renouvellement de la flotte de voitures avec des modèles plus écologiques



« Protéger l'environnement n'est pas une option, c'est une responsabilité. »

Kofi Annan
Ancien secrétaire général des Nations unies

Lutter contre la corruption

Conserver notre intégrité pour un
monde plus simple et plus sympa



Lutter contre la corruption

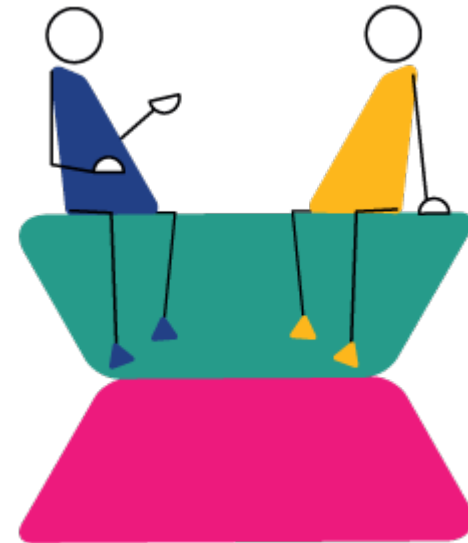
2023-2024

Des collaborateurs ont suivi des formations dédiées aux marchés publics afin de sensibiliser nos intervenants aux règles juridiques qui encadrent ces processus

2024-2025

Sensibiliser autour de nous et poursuivre notre engagement

Noter que le périmètre d'intervention de SYXPERIANE est franco-français, nos processus commerciaux sont très encadrés



Vos contacts



Anaëlle Lorre
Responsable
Communication
alorre@syxperiane.com



Johann Legault
Directeur des Ressources Humaines
jlegault@syxperiane.com



