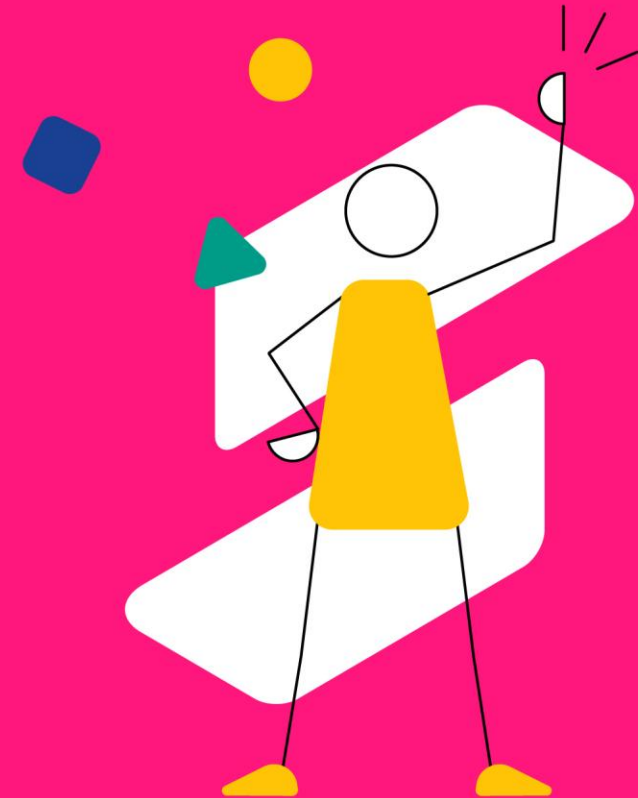


Bonjour !

Rapport d'activité et de performance sociales et environnementales 2025



Éditorial

« SYXPERIANE accompagne durablement ses clients dans leur projet de transformation. Notre mission est de faire de chaque projet de transformation digitale, d'abord une transformation humaine.

Cette mission, au cœur de l'ADN de SYXPERIANE, traduit notre engagement et notre mobilisation dans le capital humain et donc, dans les enjeux de chacun des piliers du Pacte Mondial.

Avec toutes les équipes, nous confirmons notre soutien envers les dix principes du Pacte mondial des Nations Unies dans les domaines des droits de l'Homme, du travail, de l'environnement et de la lutte contre la corruption.

A travers cette communication annuelle nous décrivons les actions pratiques que nous avons mises en œuvre pour améliorer constamment l'intégration du Pacte mondial et de ses principes à la stratégie, à la culture, aux opérations quotidiennes de SYXPERIANE et celles que nous souhaitons promouvoir sur l'année à venir.

Nous nous engageons également à partager ces informations avec nos parties prenantes par le biais de nos principaux canaux de communication. »



Laurent Fleury
Fondateur et Directeur Général

Sommaire

- 
- SYXPERIANE en bref
 - Notre vision
 - Nos engagements
 - Droits de l'Homme
 - Normes du travail
 - Environnement
 - Sécurité
 - Indicateurs globaux

SYXPERIANE en bref

Nous mettons en œuvre les systèmes d'informations qui protègent les organisations et renforcent leur singularité

Intégration & support de solutions de gestion, cybersécurité et infrastructure IT

Créée en 2007
par Laurent Fleury et
Geoffroy Lacour

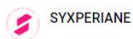
220 collaborateurs
en France

5 partenariats proches
Cegid, Divalto, MyReport,
Lucca et Silae

29 millions d'euros
de chiffre d'affaires
sur l'exercice 2024-2025



SYXPERIANE - Une ESN pas comme les autres



Visiter notre site web



Décembre 2025 

Notre vision

Un système d'information n'a aucun sens si on oublie les hommes et les femmes qui l'utilisent.

Pourtant les projets de transformation numérique ne suscitent pas toujours leur adhésion. Pire, ils peuvent occasionner des burn-out, démissions et conflits.

Nous souhaitons changer cela.

Nous sommes le partenaire de toutes les organisations qui veulent se moderniser en s'appuyant sur leurs équipes.

Concrètement, nous travaillons main dans la main avec les décideurs et les utilisateurs pour affiner le projet, décrire les processus, paramétrer la solution et former à son utilisation. Bien après la mise en production, nous continuons d'apporter nos conseils pour préserver la vie et la simplicité des systèmes d'information.

Le digital est au service du réel.

Servons-nous en pour façonner le monde dont nous rêvons :

un monde plus simple et plus sympa.



Nos engagements



La certification qualité a été délivrée
au titre des actions de formation.



Droits de l'Homme

Soutenir un monde plus simple et
plus sympa pour tous



Droits de l'Homme

Inclusion et diversité

Tous les ans

Collaborateurs sensibilisés à différents thèmes sociaux à travers des animations

Conférence par un expert, challenge, animation interne...

En février 2025

Animation interne visant à promouvoir une utilisation plus responsable et écologique de nos outils de travail, en particulier la boîte mail

94/100

Notre score sur l'index d'égalité Femme/Homme

Principale difficulté

Recrutement de collaboratrices compliqué faute de candidates dans un secteur encore très masculin

Adaptation

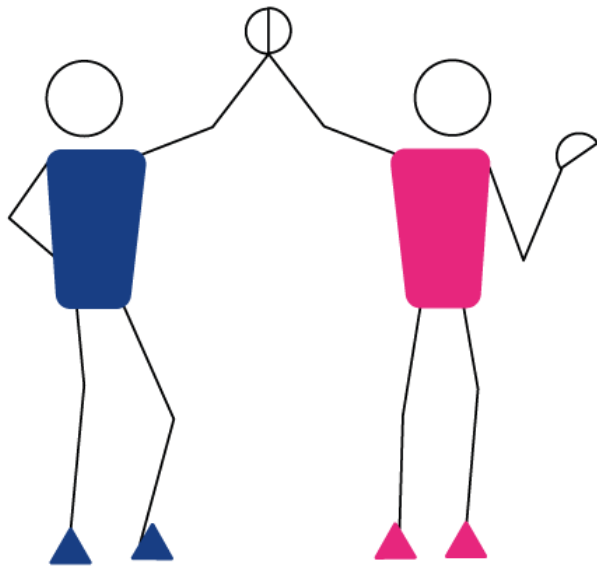
Recours au mi-temps thérapeutique

Mis en place à chaque fois que des besoins ont été émis par des collaborateurs, soit à 5 reprises sur l'exercice

Télétravail temporaire pour difficultés à se déplacer

Également mis en place à chaque demande, soit à 2 reprises

Ces mesures ont permis à 7 collaborateurs de conserver le contact avec le monde professionnel à des moments clé de leur vie



« Chez SYXPERIANE, le premier critère à l'embauche est l'état d'esprit. Et ça se voit.»



Johann Legault,
Directeur des Ressources Humaines

Droits de l'Homme

Engagement associatif

Cafés Joyeux

Pour toutes les agences, du café et de thé en provenance des Cafés Joyeux, qui contribue à l'inclusion professionnelle de personnes en situation de handicap mental et cognitif



ATELIERS DU BOCAGE

Partenariat avec les Ateliers du bocage, coopérative d'utilité sociale et environnementale qui promeut la réinsertion professionnelle et le réemploi de matériel informatique et téléphonique



ELISE / Joyeux Recycleurs

4 agences à ce jour collaborent avec le réseau ELISE qui se donne une double mission : participer activement à la protection de l'environnement tout en créant des emplois locaux et durables pour des personnes en difficulté



2025-2026

Identifier et déployer des dispositifs de sensibilisation qui trouveront encore plus écho chez les collaborateurs

Continuer de sensibiliser les collaborateurs aux thématiques de l'inclusion et la diversité

Renforcer le partenariat avec les Ateliers du bocage

Normes du travail

Assurer un cadre de travail
sécurisant et épanouissant



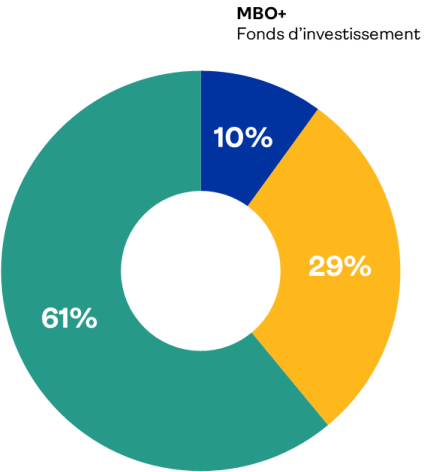
Normes du travail

Réciprocité

Capital

80 collaborateurs sont aujourd’hui actionnaires de SYXPERIANE.

L’actionnariat salarié est un élément clé de l’adhésion des collaborateurs à la politique de l’entreprise.



Laurent Fleury
Fondateur Dirigeant

80
Collaborateurs
au capital

Politique d'intéressement

La prime d'intéressement est répartie de manière égalitaire entre tous les collaborateurs.

Elle permet d'aligner les intérêts des salariés et ceux de l'entreprise.

Représentation du personnel

Le groupe est représenté par un CSE unique de l'Unité Economique et Sociale depuis l'exercice 2023-2024

Le CSE et la Direction de l'entreprise poursuivent un travail d'harmonisation sociale

Distribution de primes

Sur l'exercice 2024-2025, une prime de partage de valeur a été distribuée

Des primes de performance individuelle sont également distribuées

Normes du travail

Réciprocité

Exercice 2023-2024

12%

TURNOVER

100%

DES COLLABORATEURS ONT BÉNÉFICIÉ D'UNE PRIME DE
PARTAGE DE LA VALEUR

12

ALTERNANTS

Exercice 2024-2025

11%

TURNOVER

100%

DES COLLABORATEURS ONT BÉNÉFICIÉ D'UNE PRIME DE
PARTAGE DE LA VALEUR

18

ALTERNANTS

Normes du travail

2024 - 2025

Sécurité, santé & bien-être

Chartes du télétravail & des astreintes

Aucun accident du travail, ni maladie professionnelle

1 à 2 personnes formées au Sauvetage

Secourisme au Travail au sein de chaque établissement

Nouveaux locaux pour Villeneuve d'Ascq

Agrandissement des locaux de Paris

Management

Entretiens managériaux annuels

Entretiens professionnels réguliers

Suivi approfondi des périodes d'essai

Revues d'effectifs fréquentes, jusqu'à 2 fois par mois pour les équipes en mode Projet

Politique de formations et de certifications éditeur

Dialogue social

Baromètre social mensuel

Sondages internes fréquents

1 référent « harcèlement »

Réseau social interne

Réunion d'actualités mensuelle

Tous les collaborateurs sont informés au même niveau (santé financière, organisation, commerce, RH...)

Formation

Formation à la prise de parole en public et à la gestion du feedback

Une quinzaine de collaborateurs formés pour développer leur impact à l'oral suivant un format original basé sur le théâtre d'improvisation

Campus interne

Animé par nos consultants seniors, experts et chefs de projet, créé afin de favoriser l'intégration des nouveaux collaborateurs et leur montée en compétences sur une durée de deux ans

Coaching

Permanence de coaching (coach externe) proposée à tous

Chacun est libre de prendre rendez-vous avec une coach qui accompagne les collaborateurs sur des thématiques professionnelles : bien-être au travail, carrière, management, organisation, gestion du stress, relationnelle, gestion de conflit...



« Le campus interne est une solution qui nous permet d'être accompagnés par les consultants expérimentés lors de notre montée en compétence. C'est un suivi personnalisé et régulier, qui nous permet de nous sentir valorisés et entourés pendant les premières années chez SYXPERIANE.»



Gwendal Vanlande,
Consultant

Environnement

Un futur un peu plus simple et sympa
grâce aux changements d'aujourd'hui



Environnement

Mieux consommer

Électricité verte

Les "Joyeux Recycleurs« et le groupe « ELISE » pour recycler nos déchets sur tous les sites

Moins de papier avec la dématérialisation des bulletins de paie et tâches administratives

2 bâtiments éco-responsables pour nos data center

Fourniture de tasses ou gourdes pour les boissons plutôt que des gobelets plastiques

Arrêt des fontaines à eau

Partenariat en cours avec l'Atelier du bocage pour la collecte d'ordinateurs, cartouches d'encre, téléphones



Mieux bouger

Recours important au télétravail

Politique de frais encourageant les déplacements en train afin de diminuer l'impact Carbone

Renouvellement de la flotte de voitures avec des modèles plus écologiques

Assurer la sécurité de nos parties prenantes

Conserver notre intégrité pour un
monde plus simple et plus sympa



Intelligence artificielle

Usage éthique et responsable

Contexte & Enjeux

L'IA transforme nos métiers et nos processus. Son usage doit être maîtrisé, éthique et sécurisé pour :

- ✦ Protéger la confidentialité des données clients et collaborateurs
- ✦ Garantir la transparence des traitements automatisés
- ✦ Prévenir les risques (deepfake, manipulation, biais algorithmiques)

Ce que nous avons mis en place

Pour nos clients :

- ✦ IA de cybersécurité : Plateforme SOC CyberNest avec IA native pour la détection et corrélation d'incidents (réduction des faux positifs, contextualisation des alertes)
- ✦ Hébergement souverain : Données traitées en Europe sous juridiction européenne
- ✦ Transparence : Documentation des processus IA auprès des clients

En interne :

- ✦ Embauche d'un responsable stratégie data & IA
- ✦ Outil collaboratif : Dust pour améliorer la productivité des équipes dans le respect du RGPD
- ✦ Sensibilisation active : Formations sur les menaces liées à l'IA (deepfake, manipulation)
- ✦ Tests réguliers : Simulations deepfake pour renforcer la vigilance

Prévu en 2026

Création d'une charte d'usage de l'IA en interne

Décembre 2025 ✦

RGPD

Protection et maîtrise des données personnelles

Contexte & Enjeux

La protection des données est un droit fondamental et une obligation légale.

Pour SYXPERIANE :

- ✦ Enjeu de confiance : Clients et collaborateurs nous confient leurs données sensibles
- ✦ Enjeu réglementaire : Conformité RGPD obligatoire (risque d'amendes jusqu'à 4% du CA)
- ✦ Enjeu de réputation : Une fuite de données = perte de crédibilité

Ce que nous avons mis en place

Gouvernance structurée :

- ✦ Procédures RGPD formalisées
- ✦ Registre des traitements à jour
- ✦ Référent DPO
- ✦ Audit RGPD annuel
- ✦ Avenants contractuels signés par les collaborateurs ayant accès aux données personnelles

Transparence et droits :

- ✦ Information dès l'embauche : Clause RGPD dans les contrats
- ✦ Exercice facilité des droits : Accès, rectification, suppression via servicerh@syxperiane.com et communication@syxperiane.com
- ✦ Durées de conservation respectées

Sécurisation :

- ✦ Contrôles d'accès stricts sur les outils RH (Lucca) et CRM (Divalto Weavy)
- ✦ Chiffrement et conformité des sous-traitants (Microsoft, Sarbacane, LinkedIn...)
- ✦ Mesures anti-phishing (Hornet Security)

Cybersécurité

Protéger nos actifs et ceux de nos clients

Contexte & Enjeux

La cybercriminalité explose : +400% d'attaques depuis 2020.

Les enjeux sont critiques :

- ✦ Pour nos clients : Continuité d'activité, protection des données, conformité NIS2
- ✦ Pour nos collaborateurs : Sécurité des postes de travail, protection des identités
- ✦ Pour SYXPERIANE : Réputation, responsabilité juridique, pérennité de l'activité

Ce que nous avons mis en place

Infrastructure sécurisée :

- ✦ 2 Data Centers Etix (Tier III, certifiés ISO 27001)
- ✦ Hébergement souverain en Europe
- ✦ Conformité : ISO 27001, ISO 27017, ISO 27018, NIS2, RGPD

Service CyberNest™ (SOC managé) :

- ✦ Supervision 24/7 avec détection proactive des menaces
- ✦ Plateforme IA : Corrélation SIEM/EDR, CTI, automatisation SOAR
- ✦ Réponse rapide : Confinement et remédiation des incidents
- ✦ Gouvernance : COPIL sécurité, rapports mensuels/trimestriels

Culture cyber forte :

- ✦ 36 collaborateurs IT/Cyber dédiés
- ✦ Formations continues : Phishing, smishing, vishing, deepfake
- ✦ Campagnes de sensibilisation régulières pour tous
- ✦ Tests de pénétration et audits (annuels à trimestriels selon niveau)
- ✦ Assurance cyber via Dattak

Cybersécurité

Protéger nos actifs et ceux de nos clients

Contexte & Enjeux

La corruption mine la confiance, fausse la concurrence et porte atteinte aux valeurs.

Les enjeux :

- ✦ Légal : Loi Sapin II impose des obligations (cartographie des risques, code de conduite, formation)
- ✦ Éthique : Engagement envers nos parties prenantes (clients, collaborateurs, partenaires)
- ✦ Réputation : Notre crédibilité repose sur notre intégrité

Ce que nous avons mis en place

Engagement public : Adhésion au Pacte Mondial des Nations Unies depuis 2023

Dispositif de prévention :

- ✦ Règlement intérieur incluant des dispositions anti-corruption
- ✦ Protection des lanceurs d'alerte conformément à la loi Sapin II (article L. 1132-3-3 du Code du travail)
- ✦ Clause contractuelle : Code de conduite éthique pour les partenaires et fournisseurs
- ✦ Transparence financière : Processus d'achat et de validation encadrés
- ✦ Formations dédiées aux marchés publics

Vos contacts



Johann Legault
Directeur des Ressources
Humaines
jlegault@syxperiane.com



Anaëlle Lorre
Responsable
Communication et
Marketing
alorre@syxperiane.com

