

**Hello !**  
**On fait connaissance ?**



# Installez-vous confortablement

## Voici l'histoire

### Début des années 2000

**L'économie, la société, le monde, l'univers se transforment rapidement sous l'effet d'une Force inédite : l'Internet.**

Les entreprises doivent s'adapter à l'évolution brutale de leur environnement et des attentes de leurs parties prenantes. Elles engagent alors un processus de digitalisation de leurs infrastructures, de leurs offres et de leurs services.

Et les logiciels règnent en maîtres sur ce nouveau monde.

Engagés dans cette course effrénée, les femmes et les hommes peinent trop souvent à suivre le mouvement. Certains restent sur le bord du chemin, d'autres continuent à marche forcée mais perdent le sens de leur mission.

Heureusement, des rebelles se retrouvent secrètement et organisent la résistance. Ils connaissent les enjeux de la transformation digitale, et rêvent d'un monde SI à la fois plus simple et plus sympa.

Un monde dans lequel les forces vives des organisations sont davantage que des ressources, des charges... ou des dommages collatéraux.

Un monde dans lequel les systèmes d'informations servent les femmes et les hommes, et non l'inverse.

Un monde dans lequel la transformation digitale est levier de performance mais aussi de bien-être dans les organisations.

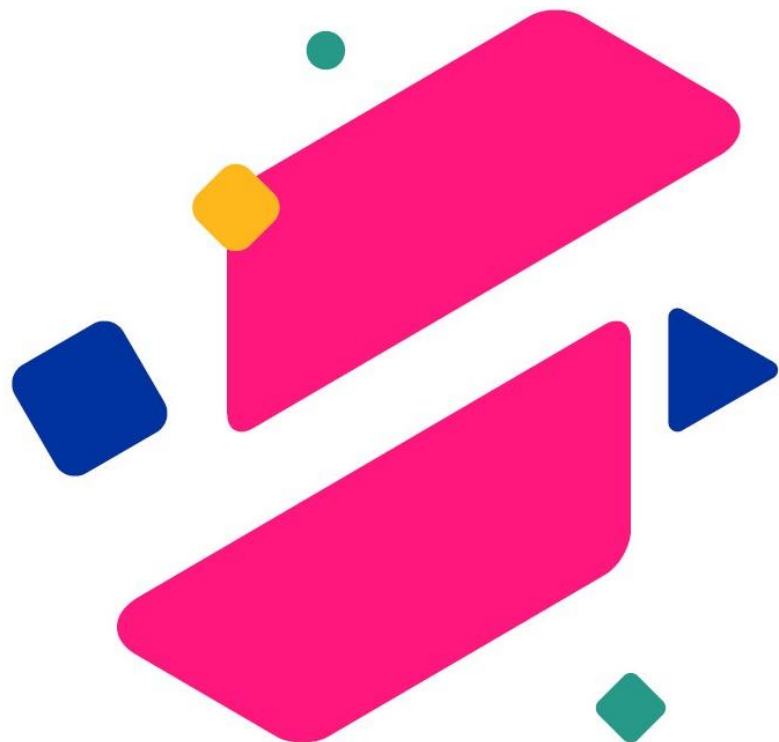


*« Chez SYXPERIANE, notre essence réside dans l'humain. Que ce soit dans nos équipes, auprès de nos partenaires ou de nos clients, chaque projet, chaque innovation trouve sa raison d'être dans les personnes qu'il impacte. Nous croyons fermement que l'avenir digital doit être façonné pour et par les individus, où la technologie ne fait qu'amplifier le bien-être et la performance des êtres humains. »*

Laurent Fleury  
Fondateur et Dirigeant de SYXPERIANE



Les entreprises ont besoin de se  
transformer pour pouvoir participer plus  
sûrement aux transformations du monde



**Faire de  
chaque projet de  
transformation digitale,  
d'abord une  
transformation  
humaine**

# Les grands moments



# SYXPERIANE en chiffres

L'histoire débute en  
**2007**

En 2024,  
**26,5 M€**  
de chiffre d'affaires

**210**

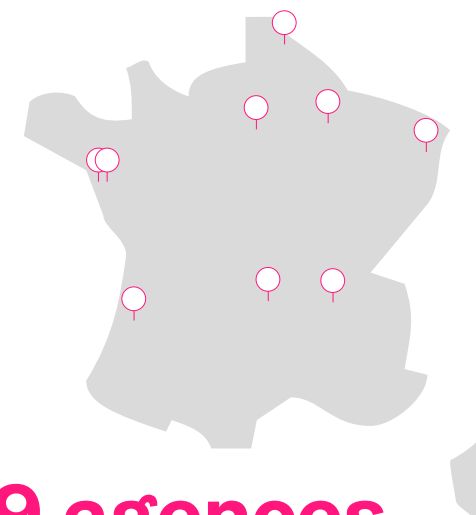
EXPERTS DE LA  
TRANSFORMATION DIGITALE  
ET HUMAINE



**5**

Domaines de  
prédilection

IT | ERP | CRM | SIRH | BI



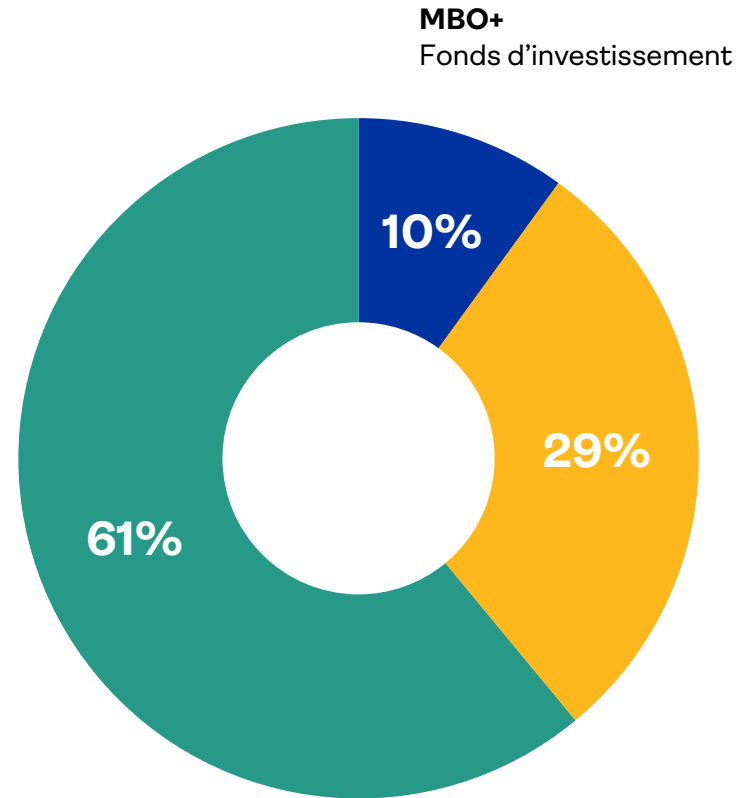
**9 agences**

proches de nos clients

BORDEAUX	LYON
CHÂLONS-EN-	NANTES
CHAMPAGNE	PARIS
CLERMONT-FERRAND	STRASBOURG
LILLE	VERTOU

# Nos actionnaires croient en l'avenir

**Laurent Fleury**  
Fondateur Dirigeant



**80**  
**Collaborateurs**  
au capital



Nous mettons en œuvre les systèmes  
d'information qui protègent votre  
organisation et renforcent sa singularité





# Votre système d'information, c'est comme un être humain (si, si)

## LES SOLUTIONS DE BUSINESS INTELLIGENCE, SES SENS

Pour voir, interpréter et décider avec l'aide de systèmes basés sur les données

3

## LES SOLUTIONS DE GESTION, SES MUSCLES

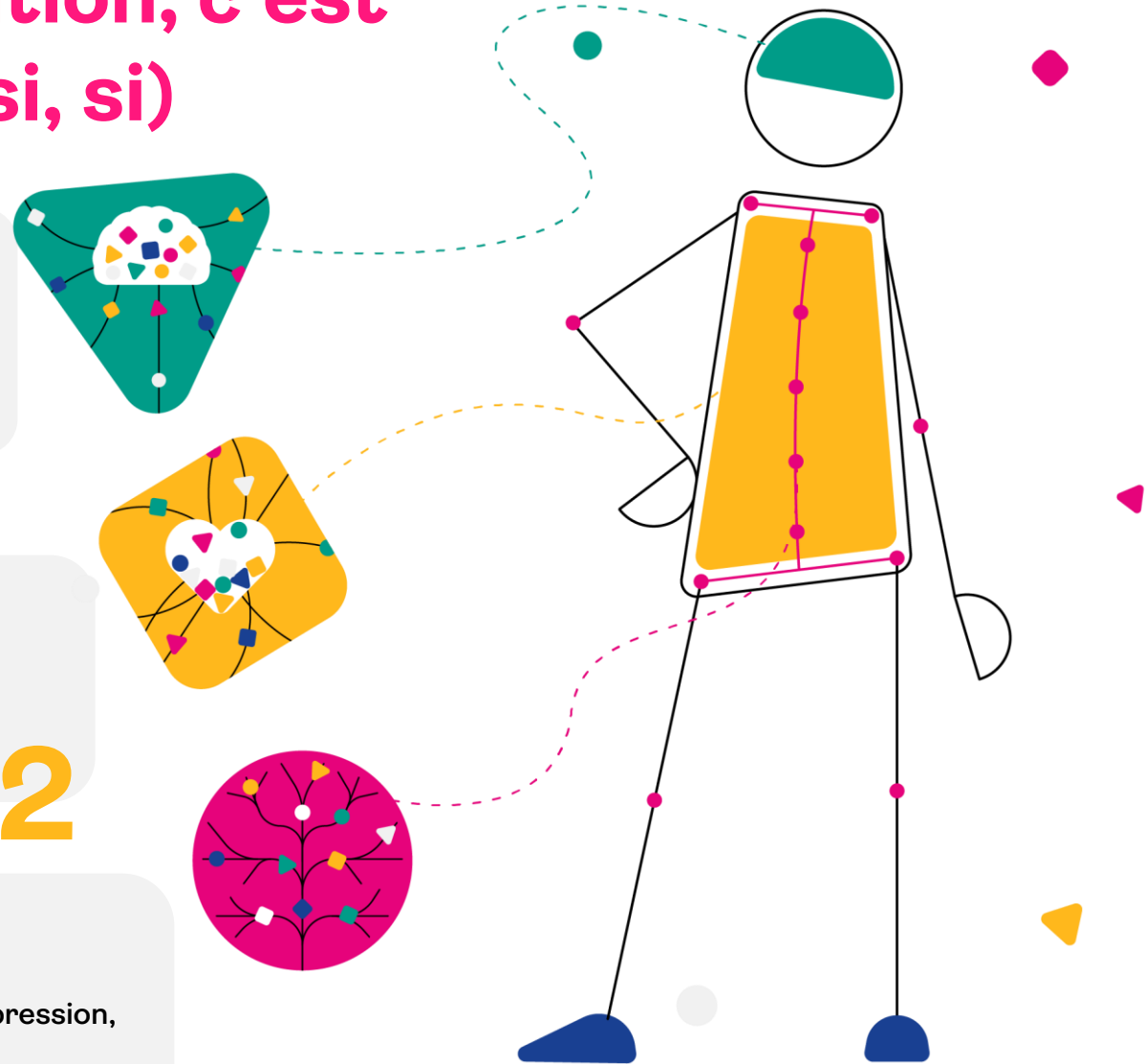
ERP, CRM, SIRH... Des leviers pour agir et développer votre organisation, bienvenue au cœur du système

2

## L'INFRASTRUCTURE IT, SON SQUELETTE

Véritable socle du SI qui vous porte, et sans vouloir lui mettre la pression, tout repose sur elle

1



# Tout un monde de solutions pour vous



# Votre SI, c'est comme un être humain (si, si)

## LES SOLUTIONS DE BUSINESS INTELLIGENCE, SES SENS

Pour voir, interpréter et décider avec l'aide de systèmes basés sur les données

3

## LES SOLUTIONS DE GESTION, SES MUSCLES

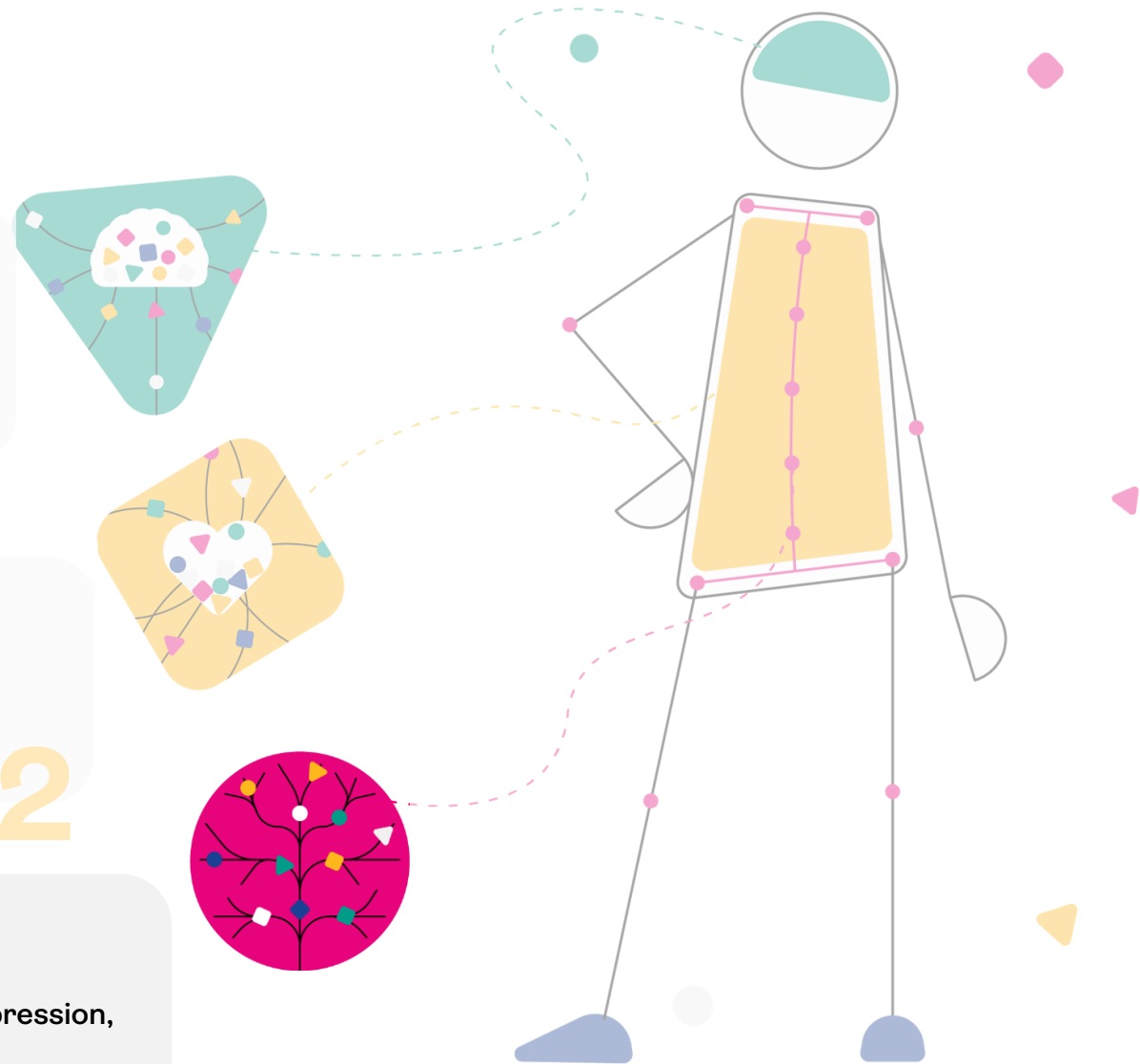
ERP, CRM, SIRH... Des leviers pour agir et développer votre organisation, bienvenue au cœur du système

2

## L'INFRASTRUCTURE IT, SON SQUELETTE

Véritable socle du SI qui vous porte, et sans vouloir lui mettre la pression, tout repose sur elle

1



# L'infrastructure IT, pilier de votre organisation

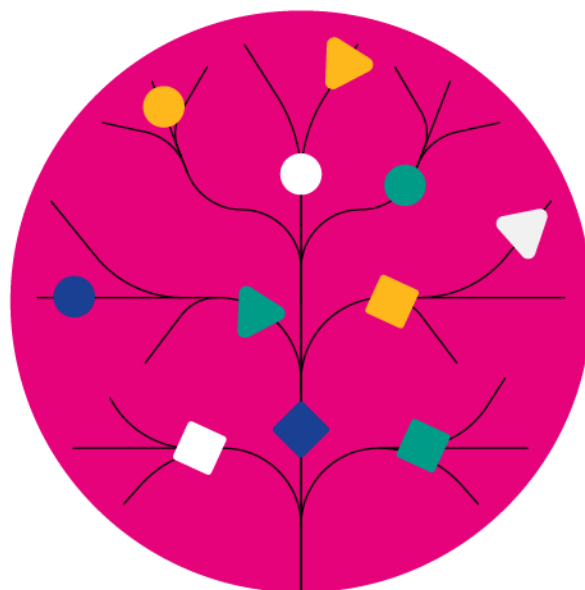
« La plus belle des embellies ne supprime pas le risque d'averses. »

La digitalisation est le principal moteur de croissance ces dernières années.

Grâce à la technologie, les entreprises sont de plus en plus interconnectées, les opportunités de croissances abondent, ce qui potentiellement induit des menaces critiques de sécurité.

L'infrastructure SI étant le socle fondateur de tout le reste. Il est très, très sage de la bâtir avec beaucoup d'attention et d'exigence.

Chez SYXPERIANE, nous considérons les applications métiers à forte valeur ajoutée comme critiques. Nous assurons donc la surveillance et la gestion de tous les dispositifs de votre SI, (menaces, attaques, état d'un service, état d'un processus applicatif, connectivité, charge réseau etc.)



## IT

Infrastructure,  
Sécurité et  
Cloud

# L'équipe Infrastructure IT

## Bâtir, renforcer et maîtriser l'ossature de votre SI

36

### Collaborateurs

Administrateurs systèmes et réseaux  
Techniciens  
Chefs de projet

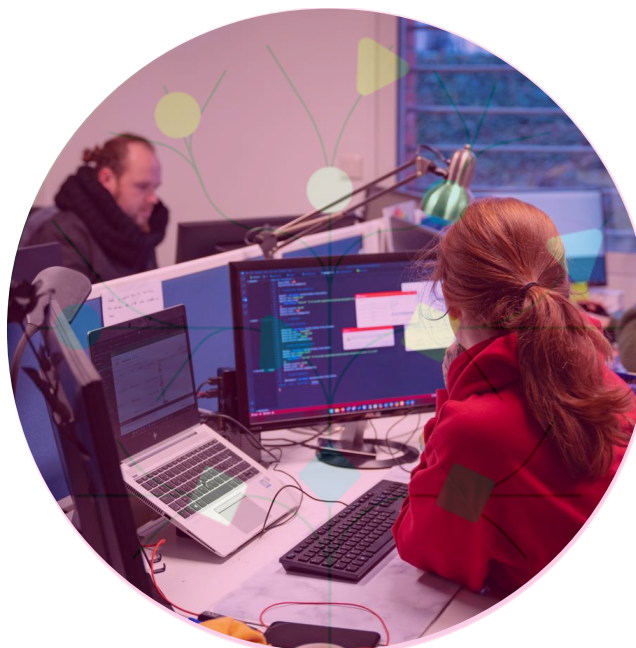
280

### Clients

Sous contrats,  
toutes industries confondues

2

**Data center** Etix



*" La sécurité est un processus, pas un produit. "*  
Bruce Schneier

## Domaines

Cybersécurité | Supervision &  
Observabilité | Outils collaboratifs  
| Hébergement informatique

## Services

Audit et conseil  
Intégration matérielle et logicielle  
Formation  
Support  
Infogérance

# Nos partenaires IT

Cybersécurité, supervision, outils collaboratifs



FORTINET

vmware

W / T H<sup>®</sup>  
secure

veeAM

vade

sewan

Microsoft

Hewlett Packard  
Enterprise

Synology<sup>®</sup>

Lenovo

KEEPER  
Cybersecurity Starts Here<sup>®</sup>

NUTANIX<sup>™</sup>

centreon

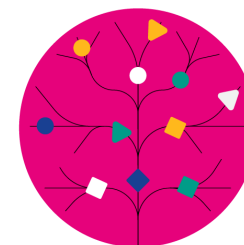
GRENKE<sup>®</sup>

Partenaire  
financier

ATELIERS  
DU BOCAGE  
EMPLOYE [R] EMPLOYER

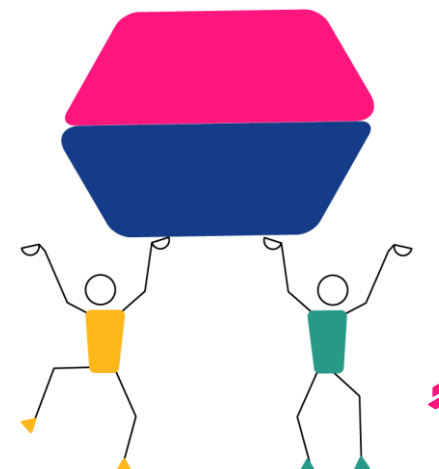
Partenaire  
RSE

Dream On  
TECHNOLOGY



35

Certifications  
en 2023



# Votre SI, c'est comme un être humain (si, si)

## LES SOLUTIONS DE BUSINESS INTELLIGENCE, SES SENS

Pour voir, interpréter et décider avec l'aide de systèmes basés sur les données

3

## LES SOLUTIONS DE GESTION, SES MUSCLES

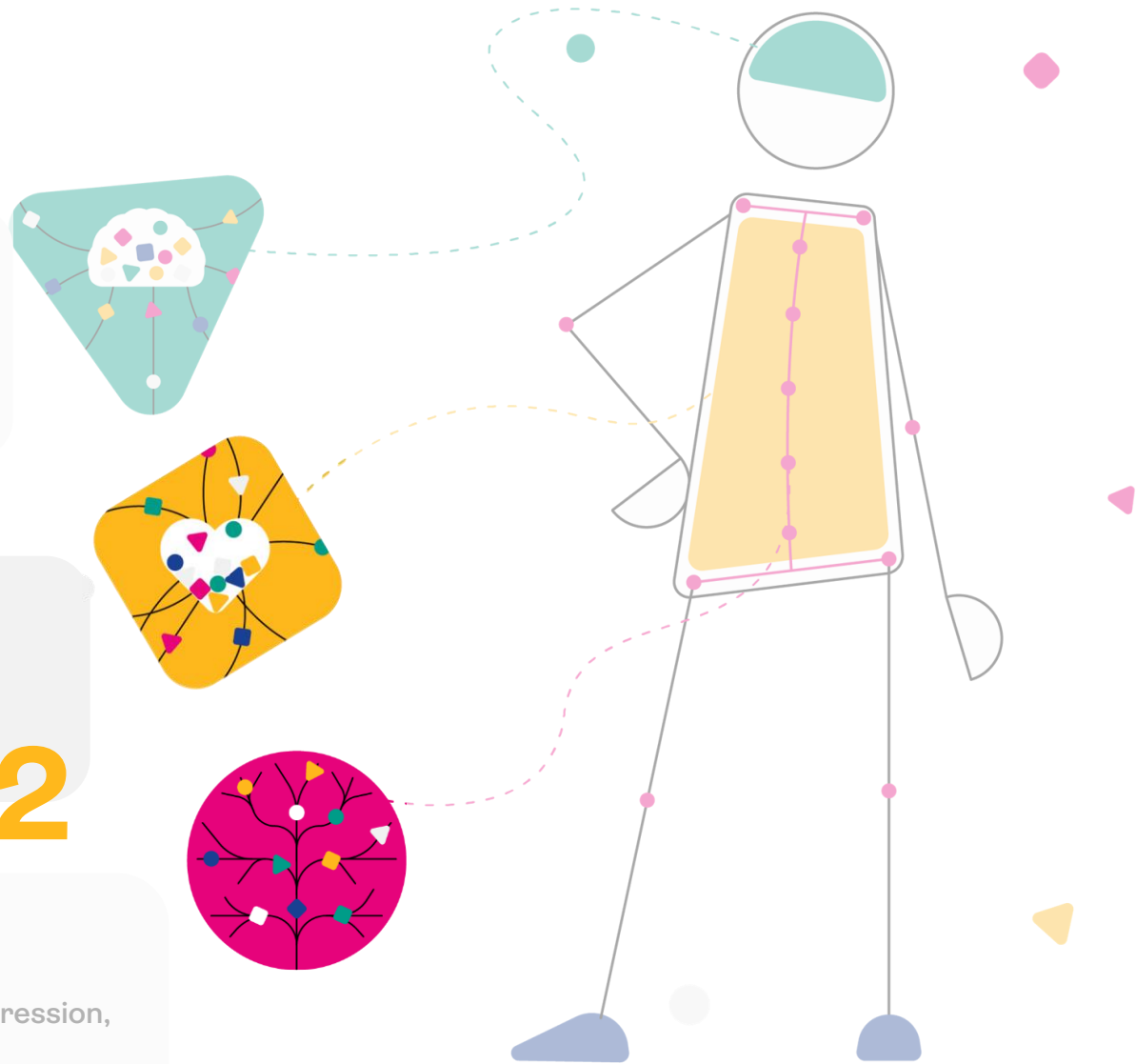
ERP, CRM, SIRH... Des leviers pour agir et développer votre organisation, bienvenue au cœur du système

2

## L'INFRASTRUCTURE IT, SON SQUELETTE

Véritable socle du SI qui vous porte, et sans vouloir lui mettre la pression, tout repose sur elle

1



# Les ERP, CRM, SIRH, vos atouts croissance

« Aucun de nous ne sait ce que nous savons tous, ensemble. »

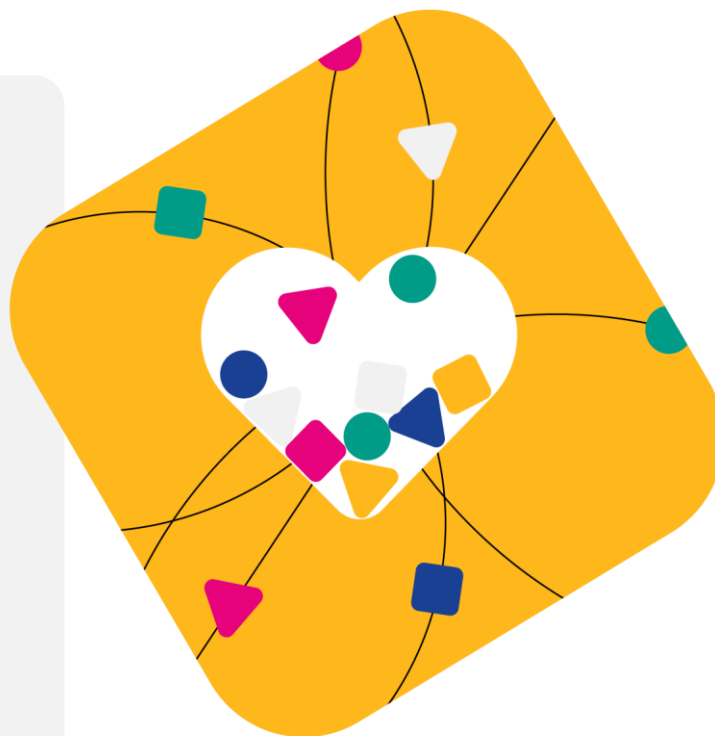
**Albert Einstein**

Qui imagine encore produire des biens ou proposer des services sans des solutions de gestion efficaces ?

Bien plus que des logiciels, ces solutions constituent le cœur battant de votre organisation, car elles créent du lien entre les métiers, optimisent et accélèrent les processus, et vous connectent avec vos parties prenantes.

Cerise sur le gâteau, des solutions efficaces et ergonomiques augmentent le bien-être au travail et fidélisent vos collaborateurs.

**What else ?**



**CRM**

Customer  
Relationship  
Management

**ERP**

Entreprise  
Ressource  
Planning

**SIRH**

Système  
d'Informations  
Ressources  
Humaines



# L'équipe Divalto

## Déployer et faire évoluer vos solutions de gestion ERP et CRM

70

### Collaborateurs

Consultants fonctionnels  
Consultants développeurs  
Chefs de projet

300

### Clients

500 ans

### D'expérience cumulée

avec une équipe certifiée sur tous les modules



" Dans l'ère digitale, l'agilité prime sur la taille. "  
Tim Cook

### Domaines

Gestion commerciale et logistique  
| Affaires | Qualité | Stock | WMS |  
Finances | Production | GRM-  
GMAO | Achat

### Solutions

**divalto business**  
Négoce BtoB

**divalto industry**  
Industries

**divalto field service**  
Services terrain

**divalto weavy**  
LE CRM QU'ON AIME !

### Services

Distribution  
Intégration  
Support  
TMA  
Hébergement  
Infogérance  
Gestion de  
projet

# Notre partenaire Divalto

Entreprise Ressource Planning | Customer Relationship Management



## divalto

PLATINUM PARTNER 2024

**Divalto, éditeur émérite de l'écosystème IT français, est un de nos partenaires historiques. SYXPERIANE est partenaire Platinum ERP et CRM, le plus haut niveau de partenariat dans l'écosystème, pour garantir à nos clients un savoir-faire reconnu, gage de qualité et de confiance.**

Fort de plus de 40 ans d'existence, Divalto se renouvelle sans cesse pour faire évoluer ses solutions dans le sens des utilisateurs. Comme le résume Jérôme Virey, Président de Divalto, « *Ecouter, analyser, s'adapter, innover, savoir capitaliser sur notre savoir-faire et progresser sans déstabiliser sont les forces de Divalto.* »



## 85 000

Utilisateurs des solutions Divalto ERP et CRM

## 100

Partenaires intégrateurs

## 31M€

De chiffres d'affaires en 2023

## 1250

Experts dans l'écosystème Divalto

# L'équipe Cegid XRP

## Mettre en œuvre et faire vivre votre solution XRP

70

### Collaborateurs

Consultants  
Chefs de projet

110

### Clients

de tous secteurs d'activité

80

### Certifications

sur 23 modules

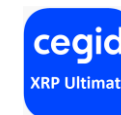


*"La souplesse d'une organisation dépend de la résilience de son système d'information."*  
Sheryl Sandberg

## Domaines

Finance : comptabilité générale, auxiliaire et analytique, suivi budgétaire, Achats, Ventes, Stocks, Immobilisations et suivi des biens, Inter compagnies, Rapprochement bancaire, Recouvrements, Gestion d'affaires, Gestion de production

## Solutions



L'ERP des grandes organisations aux processus complexes



L'ERP 100% cloud des PME agiles et libres

# Notre partenaire Cegid

Entreprise Ressource Planning



**L'histoire entre Cegid et SYXPERIANE s'inscrit profondément dans notre ADN. Notre partenariat a débuté dès 2007, et l'histoire continue de s'écrire aujourd'hui.**

Créé en 1983, Cegid est l'un des plus importants éditeurs du paysage français en matière de solutions de gestion à destination des entreprises, des experts-comptables et des administrations publiques. Ses solutions prévoient la gestion des processus liés à la fiscalité, la comptabilité, la paie et les ressources humaines. Côté ERP, Cegid propose Cegid XRP Ultimate pour les ETI et grandes entreprises qui doivent gérer des processus complexes et des volumes de données importants.



## 18 ans

de partenariat entre  
CEGID et SYXPERIANE

## 840 M€

De chiffres d'affaires pour  
le groupe Cegid en 2023

## 350 jours

de formations internes  
dispensées par le campus  
SYXPERIANE en 2023

## 5000 jours

Passés sur des projets  
d'intégration forfaitaire  
sur 2023

# Notre équipe SIRH

## Construire votre système RH à la carte et à votre image

5

### Consultants Experts SIRH

formant une équipe certifiée sur toutes les solutions de nos partenaires

Sympa

Investie

Riche d'expérience et à taille

Humaine

130

Clients



*Les ressources humaines sont les architectes  
d'un environnement où le talent s'épanouit.*

## Domaines

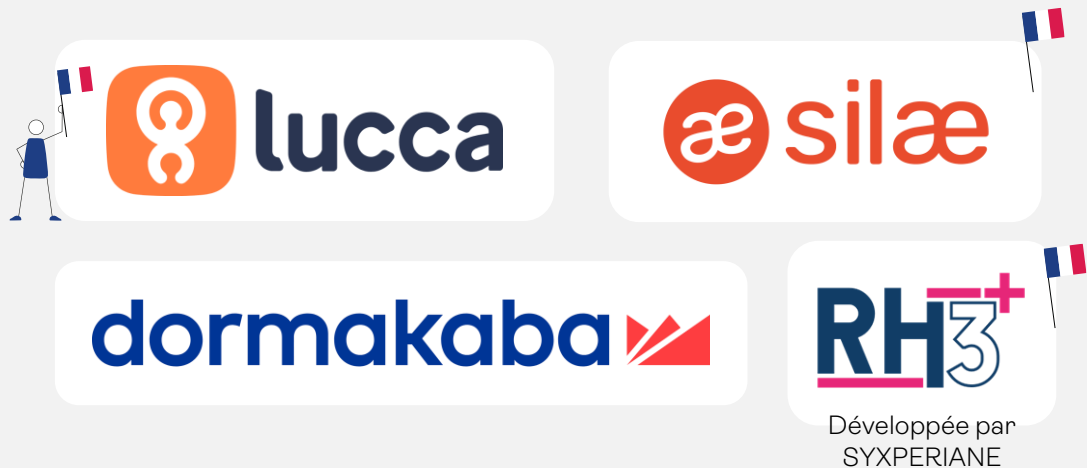
Gestion RH administrative avec la suite Lucca : Absences, Temps, Télétravail, Données RH, Entretiens, Notes de frais, Rémunération, Bulletin de paie dématérialisé | Gestion de la paie avec MySilae Paie | Gestion RH avec MySilae Entreprise | Gestion des temps et des accès avec RH3 / Dormakaba

## Services

Distribution & Intégration  
Support & TMA  
Gestion de projet

# Nos partenaires SIRH

Système d'Informations Ressources Humaines



**Au fil des années, nous avons soigneusement choisi nos partenaires pour proposer un panel de solutions répondant aux besoins de gestion RH, gestion de la paie et gestion des accès et du temps de nos clients. Ces éditeurs sont connus et reconnus sur leur marché, et leurs solutions sont parfaitement maîtrisées par notre équipe d'experts. De quoi construire un SIRH à la carte, parfaitement en adéquation avec votre organisation.**



**3**

Partenaires leaders  
sur leurs marchés  
respectifs

**1,5M**

Utilisateurs des  
solutions Lucca

**7,5M**

De bulletins de paie par  
mois avec MySilae Paie

# Votre SI, c'est comme un être humain (si, si)

## LES SOLUTIONS DE BUSINESS, SES SENS

Pour voir, interpréter et décider avec l'aide de systèmes basés sur les données

3

## LES SOLUTIONS DE GESTION, SES MUSCLES

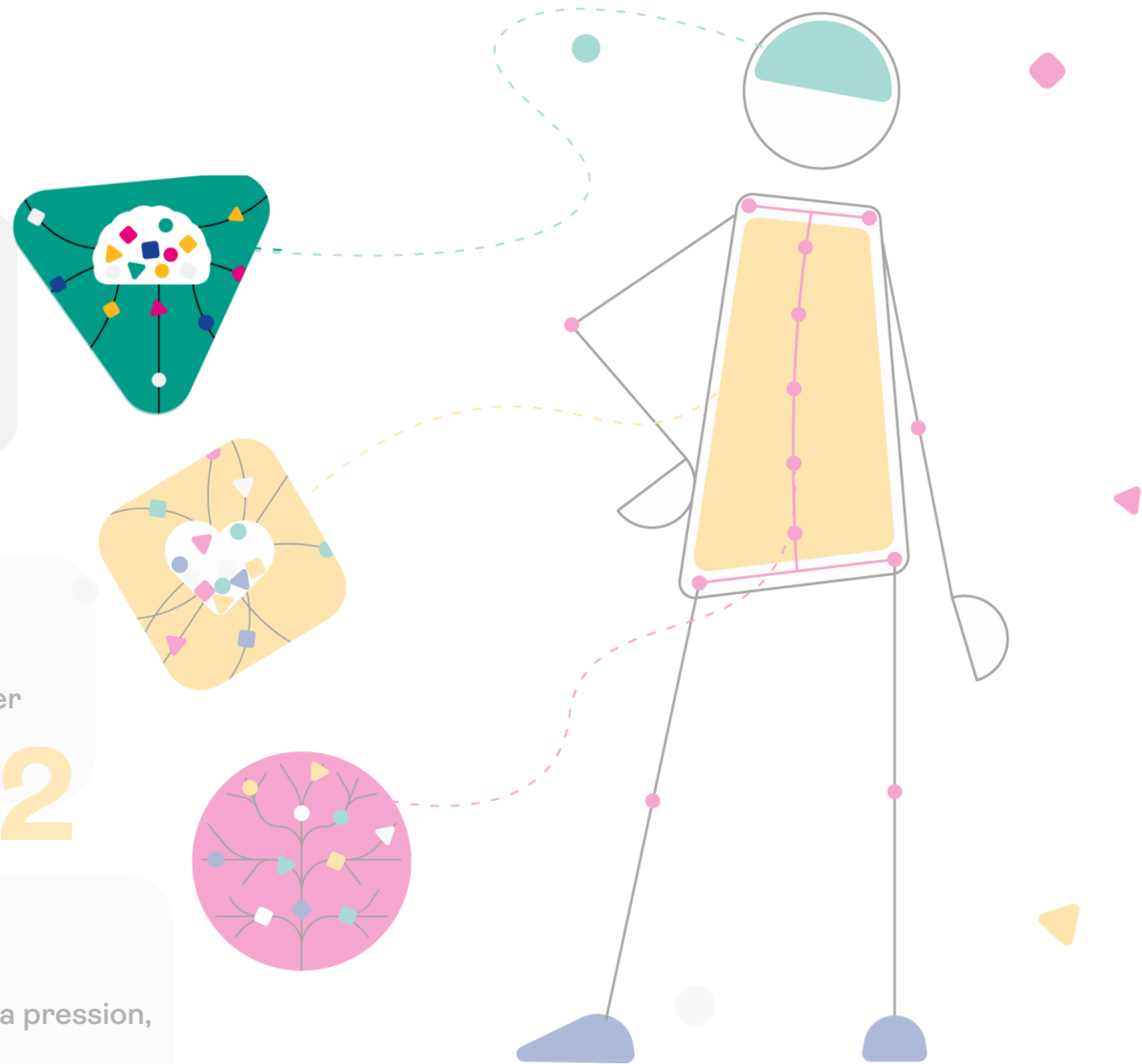
ERP, CRM, SIRH... Des leviers pour agir et développer votre organisation, bienvenue au cœur du système

2

## L'INFRASTRUCTURE IT, SON SQUELETTE

Véritable socle du SI qui vous porte, et sans vouloir lui mettre la pression, tout repose sur elle

1



# Avec la Business Intelligence, votre singularité crée de la valeur

## « Connais-toi toi-même » **Socrate**

Breaking news ! Votre organisation génère chaque jour des milliers de données et, d'année en année, elles proviennent de sources toujours plus nombreuses, en volumes toujours plus importants.

Vous êtes en possession d'un véritable trésor...  
**À vous de jouer !**



**BI**  
Business  
Intelligence



# L'équipe Business Intelligence – Outil décisionnel

## Faire parler vos données et donner du sens à vos indicateurs

5

### Consultants et Chefs de projet

tous certifiés sur la solution et aux compétences métiers complémentaires

+80

### Clients de toutes tailles et secteurs d'activité

équipés de MyReport avec SYXPERIANE pour piloter leur entreprise



*" Sans données, vous n'êtes qu'une autre personne avec une opinion. "*  
W. Edwards Deming

## Domaines

### Tout en un outil

Data management : création du référentiel de données et consolidation multi-sources

Data analyse : construction de vos indicateurs, tableaux de bord et reporting ad-hoc

Data visualisation : partage pour interprétation des indicateurs

## Services

Conseil avant, pendant et après votre projet

Transfert de nos compétences vers vos équipes

# Notre partenaire MyReport

Business Intelligence



**my  
report**  
SILVER PARTNER 2023



**Dans un monde qui se transforme sans cesse, l'heure est à l'agilité. Et pour cela, il faut pouvoir compter sur tout le monde, favoriser l'autonomie et la prise de décision, savoir prendre les tournants stratégiques au bon moment et piloter la performance sans prise de tête.**

De plus en plus, la dimension stratégique du décisionnel résonne au cœur des organisations qui décident de s'équiper de solutions pour améliorer leur performance en la matière. Parmi elles, il y a MyReport, éditeur français d'informatique décisionnelle. Si Excel reste encore l'outil de BI le plus répandu au monde, MyReport a fait le choix de s'en faire un allier pour constituer un logiciel dédié à la prise de décision pour tous.

## Starter Divalto

Par SYXPERIANE

Distribué en mode « éditeur », il suit les évolutions des versions de l'ERP et prévoit plus de 50 modélisations préconfigurées

## +100

### Sources de données compatibles

MyReport se connectent à vos bases de données, fichiers, applications Cloud (CRM, logiciels de gestion de projet, etc.), API...

## 6 extensions

### Incluant des modèles et KPI



Divalto | Lucca | DSN | Sage | EBP | Cegid XRP Flex

## 1<sup>er</sup>

**Sur la facilité d'usage, en satisfaction client et en temps de déploiement**  
d'après BI & Analytics Survey 23

## 50 000

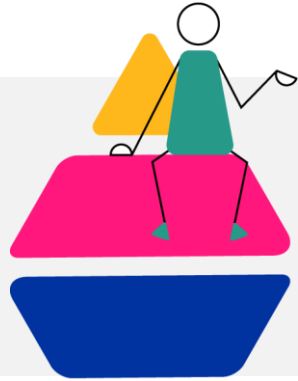
**Utilisateurs de la solution**  
dans 5000 organisations



Nous sommes à vos côtés pour mettre sur  
pied votre système et le faire évoluer dans  
le temps (et pour longtemps)

# Nous voilà, votre compagnon de route

## Et vous ? Vous êtes le capitaine !



### PROJET

Résoudre l'équation entre les métiers et les solutions

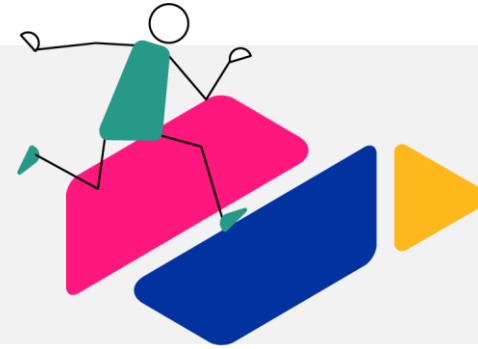
Dans le monde des entreprises, processus et acteurs sont en perpétuelle évolution. Coordonner tout ce petit monde est parfois un vrai défi ! C'est l'enjeu de l'intégration.

Pour votre organisation, le principe est de trouver la meilleure équation entre : les besoins liés aux métiers et les capacités logicielles.

Souvenez-vous de ce qu'a dit Albert Einstein :

« Les machines, un jour, pourront résoudre tous les problèmes, mais jamais aucune d'entre elles ne pourra en poser un. »

Notre équipe est à l'écoute de vos métiers pour comprendre leurs problèmes et résoudre votre équation.



### APPUI

Flexibilité et expertise pour viser l'harmonie

Les organisations sont vivantes et se transforment en permanence : fusion, croissance, nouveaux produits et services... Quoi de plus logique que de voir le système d'information évoluer lui aussi ?

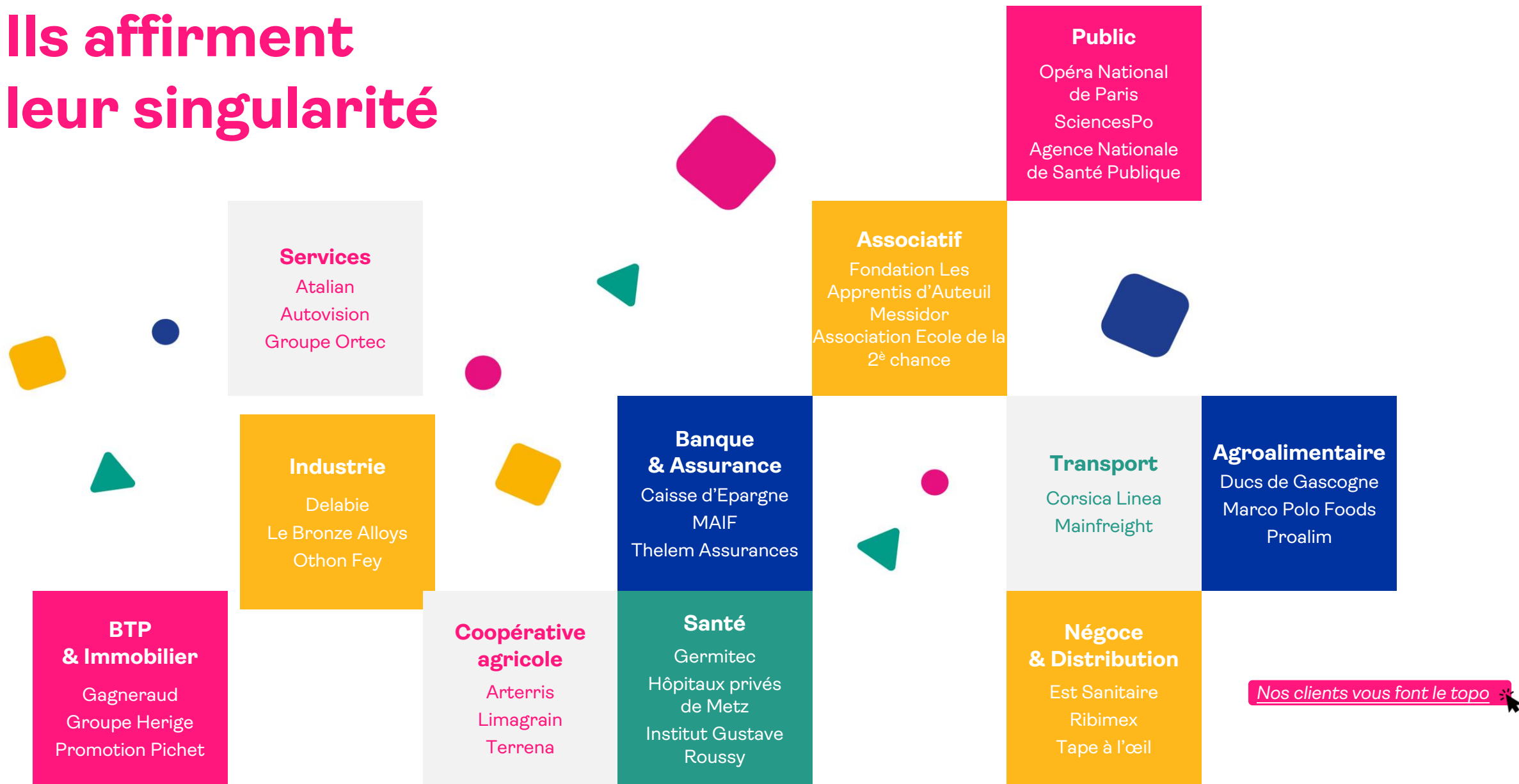
Il s'agit alors de mobiliser des experts et d'obtenir le meilleur support pour satisfaire les différents métiers. D'autant que, l'urgent l'emporte souvent sur l'important...

C'est l'enjeu d'une Tierce maintenance applicative (TMA). Pour l'entreprise, il s'agit de trouver le meilleur équilibre entre flexibilité, expertise et satisfaction des métiers.

Souvenez-vous de ce qu'a dit Victor Hugo :

« Mettre tout en équilibre, c'est bien. Mettre tout en harmonie, c'est mieux. »  
Notre équipe travaille avec vous pour atteindre l'harmonie.

# Ils affirment leur singularité



*Nos clients vous font le topo* ✨

# Les équipes SYXPERIANE

## Elles vont vous plaire



### La promotion interne, c'est notre dada

Nous reconnaissons nos talents et nous les accompagnons

- ✦ Coaching
- ✦ Mise en place d'un Campus
- ✦ Entretiens pro et managériaux annuels
- ✦ Formations soft skills et techniques
- ✦ Campagnes de certifications



# 44

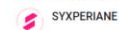
Recrutements  
sur l'exercice  
2023-2024

# 14%

Notre turnover 2023-2024  
Contre 20% en moyenne  
dans les entreprises du  
Service Numérique



SYXPERIANE - Une ESN pas comme les autres



# Nous sommes chaque jour plus responsables

**pour un monde plus simple  
et plus sympa**



Baromètre Social  
**mensuel**



Adhésion au  
**Pacte des  
Nations Unies**

[Parcourez notre dernière COP](#)



**Information  
et transparence**  
dans le traitement des données



**En 2023**  
Sur la satisfaction de  
nos clients Divalto

**97/100**  
Indice d'égalité  
professionnelle  
Femme/Homme



**La certification qualité**  
délivrée au titre  
des catégories d'actions  
suivantes : actions de formation

**Iso 9001**  
depuis 2015







15 Rue du Faubourg Montmartre, 75009 Paris 0811 260 100 [syxperiane.com](https://syxperiane.com)

