

Bonjour !

Rapport d'activité et de performance sociales et environnementales 2023



Éditorial

« SYXPERIANE accompagne durablement ses clients dans leur projet de transformation. Notre mission est de faire de chaque projet de transformation digitale, d'abord une transformation humaine.

Cette mission, au cœur de l'ADN de SYXPERIANE, traduit notre engagement et notre mobilisation dans le capital humain et donc, dans les enjeux de chacun des piliers du Pacte Mondial.

Avec toutes les équipes, nous confirmons notre soutien envers les dix principes du Pacte mondial des Nations Unies dans les domaines des droits de l'Homme, du travail, de l'environnement et de la lutte contre la corruption.

A travers cette communication annuelle nous décrivons les actions pratiques que nous avons mis en œuvre pour améliorer constamment l'intégration du Pacte mondial et de ses principes à la stratégie, à la culture, aux opérations quotidiennes de SYXPERIANE et celles que nous souhaitons promouvoir sur l'année à venir.

Nous nous engageons également à partager ces informations avec nos parties prenantes par le biais de nos principaux canaux de communication. »



Laurent Fleury
Fondateur et Directeur Général

Sommaire

- ▮ **2022-2023 : une période de stabilisation**
- ▮ **SYXPERIANE en bref**
- ▮ **Notre vision**
- ▮ **Nos engagements**
- ▮ **Droits de l'Homme**
- ▮ **Normes du travail**
- ▮ **Environnement**
- ▮ **Lutte anti-corruption**
- ▮ **Indicateurs globaux**



SYXPERIANE en bref

Créée en 2007
par Laurent Fleury et
Geoffroy Lacour

215 collaborateurs
en France

5 partenariats proches
Cegid, Divalto, MyReport,
Lucca et Silae

24 millions d'euros
de chiffre d'affaires
(exercice 2023)



**Nous mettons en œuvre les systèmes d'informations qui protègent
les organisations et renforcent leur singularité**

Notre vision

Un système d'information n'a aucun sens si on oublie les hommes et les femmes qui l'utilisent. Pourtant les projets de transformation numérique ne suscitent pas toujours leur adhésion. Pire, ils peuvent occasionner des burn-out, démissions et conflits.

Nous souhaitons changer cela.

Nous sommes le partenaire de toutes les organisations qui veulent se moderniser en s'appuyant sur leurs équipes.

Concrètement, nous travaillons main dans la main avec les décideurs et les utilisateurs pour affiner le projet, décrire les processus, paramétrer la solution et former à son utilisation. Bien après la mise en production, nous continuons d'apporter nos conseils pour préserver la vie et la simplicité de votre SI.

Le digital est au service du réel.

**Servons-nous en pour façonner le monde dont nous rêvons :
un monde plus simple et plus sympa.**



Nos engagements



NOUS SOUTENONS
LE PACTE MONDIAL



2022 – 2023 : une période décisive

Après un exercice de transition suite à l'acquisition d'Oslo Business & IT Services, l'exercice 2022-2023 a été celui du diagnostic et de la prise de décision

Développement d'une vision sur la BU IT

- 🚩 Développement de nouvelles offres
- 🚩 Rationalisation des partenariats
- 🚩 Arrivée d'un nouveau Responsable de BU

Changement d'organisation sur la BU Divalto

- 🚩 Nouvelle Responsable de BU
- 🚩 Travail sur les méthodes et modes de travail

Développement de la formation sur la BU Cegid XRP Ultimate

- 🚩 Beaucoup d'arrivées de nouveaux collaborateurs
- 🚩 Mise en place d'un campus avec un programme de formation

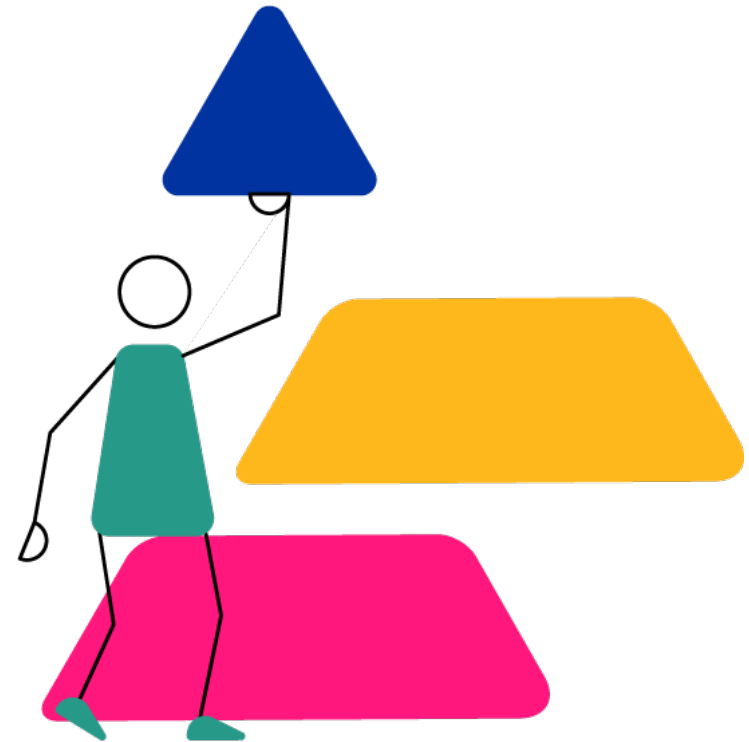
Développement d'une cellule commerciale

- 🚩 Arrivée d'un Directeur commercial
- 🚩 Beaucoup d'arrivées sur l'équipe commerciale

Amélioration des locaux

- 🚩 Nouveaux locaux à Paris

Les effets de ces actions commencent à être perceptibles : baisse du Turn Over, rebond du chiffre d'affaires, perception d'un engagement plus fort (réponses aux sondages internes)



Droits de l'Homme

Soutenir un monde plus simple et plus sympa pour tous



Droits de l'Homme

Inclusion et diversité

Tous les ans

Les collaborateurs sont sensibilisés à différents thèmes sociaux à travers des conférences

Sur l'exercice 2022-2023, Stéphane Yaich a animé une conférence sur « Le pouvoir de la banane » avec pour objectif de mettre en évidence l'intérêt d'une approche optimiste dans les relations de travail

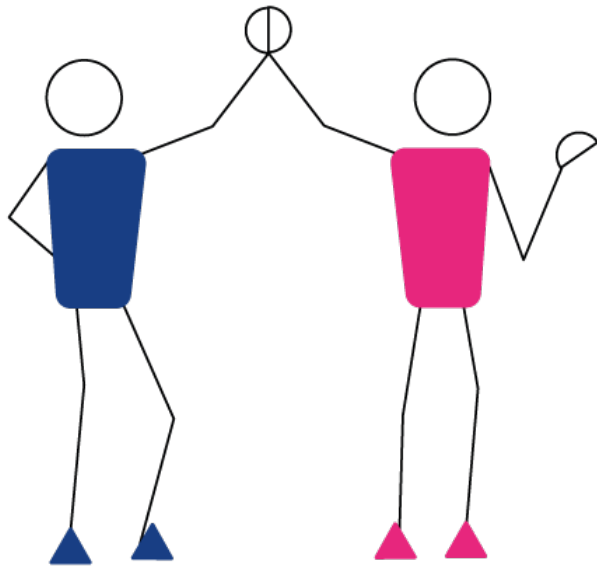
97/100

Index égalité Femme/Homme

35%

De femmes au 30 juin 2023

Sur l'exercice, 42% des personnes embauchées sont des femmes. Ce chiffre augmente progressivement.



« Chez SYXPERIANE, le premier critère à l'embauche est l'état d'esprit. Et ça se voit.»



Johann Legault,
Directeur des Ressources Humaines

Droits de l'Homme

Engagement associatif

Cafés Joyeux

Pour toutes les agences, du café et de thé en provenance des Cafés Joyeux, qui contribue à l'inclusion professionnelle de personnes en situation de handicap mental et cognitif



ATELIERS DU BOCAGE

Partenariat avec les Ateliers du bocage, coopérative d'utilité sociale et environnementale qui promeut la réinsertion professionnelle et le réemploi de matériel informatique et téléphonique



ELISE

4 agences à ce jour collaborent avec le réseau ELISE qui se donne une double mission : participer activement à la protection de l'environnement tout en créant des emplois locaux et durables pour des personnes en difficulté



2023-2024

Organiser une conférence sur un autre sujet RSE

Continuer de sensibiliser les collaborateurs aux thématiques de l'inclusion et la diversité

Renforcer le partenariat avec les Ateliers du bocage

Normes du travail

Assurer un cadre de travail
sécurisant et épanouissant

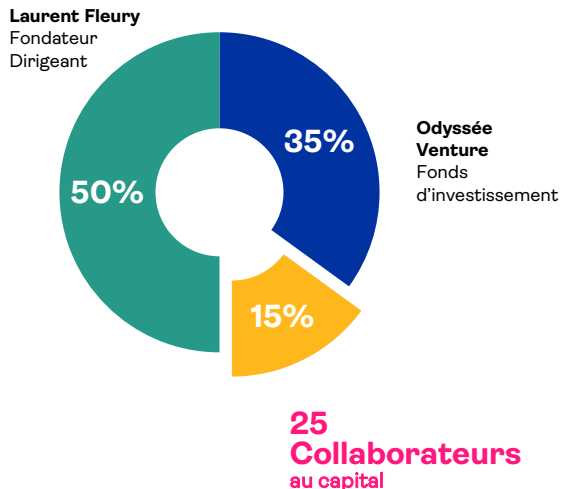


Normes du travail

Réciprocité

Capital

10 managers sont montés au capital de la société en 2018, puis 15 de plus en 2022



Politique d'intéressement

La prime d'intéressement est répartie de manière égalitaire entre tous les collaborateurs des deux entités

Représentation du personnel

Le groupe est représenté par deux instances du personnel séparées et gère deux cadres de travail distincts

Les deux CSE et la Direction de l'entreprise ont entamés un travail d'harmonisation au cours de l'exercice qui sera prolongé sur 2023-2024

Une requête a été formulée auprès du tribunal judiciaire de Paris pour faire reconnaître une Unité Economique et Sociale afin de mettre en place une représentation du personnel unique

Distribution de primes

Sur l'exercice 2022-2023, une prime de partage de valeur a été distribuée au sein des deux entités

Des primes de performance ont également été distribuées

Normes du travail

Réciprocité

Exercice 2021-2022

NC*

TURNOVER

100%**

DES COLLABORATEURS AUGMENTÉS

18

ALTERNANTS

Exercice 2022-2023

20%

TURNOVER

100%**

DES COLLABORATEURS ONT BÉNÉFICIÉ D'UNE PRIME DE PARTAGE DE LA VALEUR

14

ALTERNANTS

* Le Turnover n'est pas interprétable sur l'exercice avec seulement 6 mois d'observation (acquisition d'OBS)

** Pour les collaborateurs ayant plus de 6 mois d'ancienneté

Normes du travail

Sécurité, santé & bien-être

Chartes du télétravail & des astreintes

Aucun accident du travail, ni maladie professionnelle

1 à 2 personnes ont suivi la formation Sauveteur Secouriste au Travail dans chaque agence

L'aménagement des locaux est au cœur des préoccupations afin de proposer un environnement de travail sain et agréable

2023-2024 : changements de locaux pour l'agence de Haute-Goulaine pour un environnement plus agréable

Management

Un entretien managérial annuel

Un entretien professionnel annuel

Une organisation par BU pour accompagner la montée en compétences

Une politique de formations et de certifications par BU

2023-2024 : faire de la politique de certification un pilier de notre expertise pour chacune des BU

Dialogue social

Un baromètre social mensuel

Des sondages internes fréquents

2 référents « harcèlement »

Démarche pour faciliter l'accès à l'information en interne via des outils collaboratifs innovants

Une réunion mensuelle permet aux collaborateurs d'avoir un visu actualisé sur la santé financière et les actualités de SYXPERIANE

2023-2024 : Mettre en œuvre une représentation unique du personnel à travers une Unité Economique et Sociale

Formation

Une quinzaine de collaborateurs formés pour développer leur impact à l'oral suivant un format original basé sur le théâtre d'improvisation

Un campus interne, animé par nos consultants seniors, experts et chefs de projet, créé afin de favoriser l'intégration des nouveaux collaborateurs sur une durée de deux ans

2023-2024 : Développer un deuxième cycle du campus et approfondir l'innovation à travers le coaching



« Le campus interne est une solution qui nous permet d'être accompagnés par les consultants expérimentés lors de notre montée en compétence. C'est un suivi personnalisé et régulier, qui nous permet de nous sentir valorisés et entourés pendant les premières années chez SYXPERIANE.»



Gwendal Vanlande,
Consultant

Environnement

Un futur un peu plus simple et sympa
grâce aux changements d'aujourd'hui



Environnement

Mieux consommer

Électricité verte partout où l'on peut le faire

Les "Joyeux Recycleurs" pour recycler nos déchets ainsi que le "groupe ELISE"

Moins de papier avec la dématérialisation des bulletins de paie et tâches administratives

2 bâtiments éco-responsables pour nos data center

Fourniture de tasses ou gourdes pour les boissons

Arrêt des fontaines à eau

Partenariat en cours avec l'Atelier du bocage pour la collecte d'ordinateurs, cartouches d'encre, téléphones



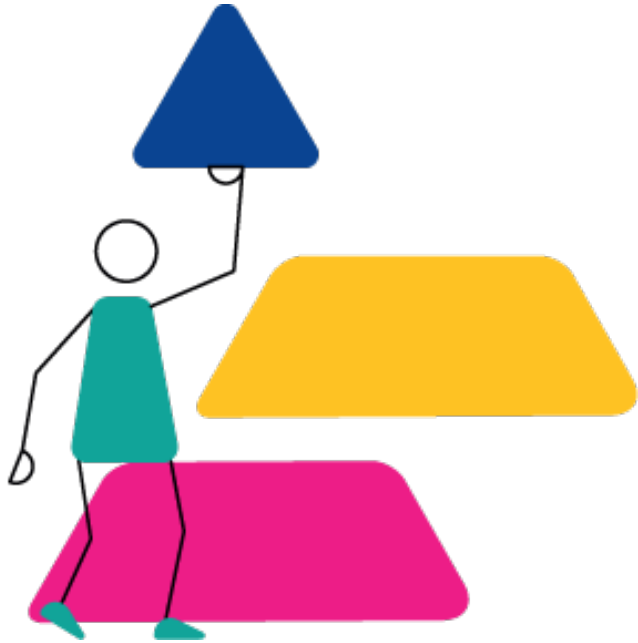
Mieux bouger

Recours important au télétravail

Abonnements de train remboursés

Renouvellement de la flotte de voitures avec des modèles plus écologiques

Réflexion en cours sur un éventuel partenariat sur la mobilité douce



« Le travail est une des conditions de la dignité humaine, de la possibilité pour l'homme de conquérir sa liberté. »

Abbé Pierre
Fondateur du mouvement Emmaüs

Lutter contre la corruption

Conserver notre intégrité pour un
monde plus simple et plus sympa



Lutter contre la corruption

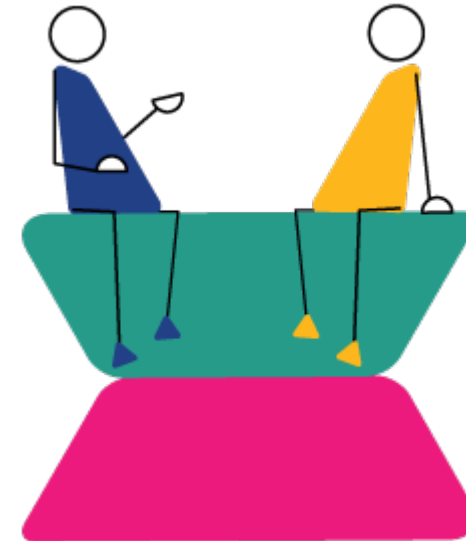
2022-2023

Sensibiliser autour de nous et poursuivre notre engagement

Noter que le périmètre d'intervention de SYXPERIANE est franco-français, nos processus commerciaux sont très encadrés

2023-2024

Mettre en place de formations dédiées aux marchés publics afin de sensibiliser nos intervenants aux règles juridiques qui encadrent ces processus



Vos contacts



Anaëlle LORRE

Responsable
Communication

alorre@syxperiane.com



Johann Legault

Directeur des Ressources
Humaines

jlegault@syxperiane.com



